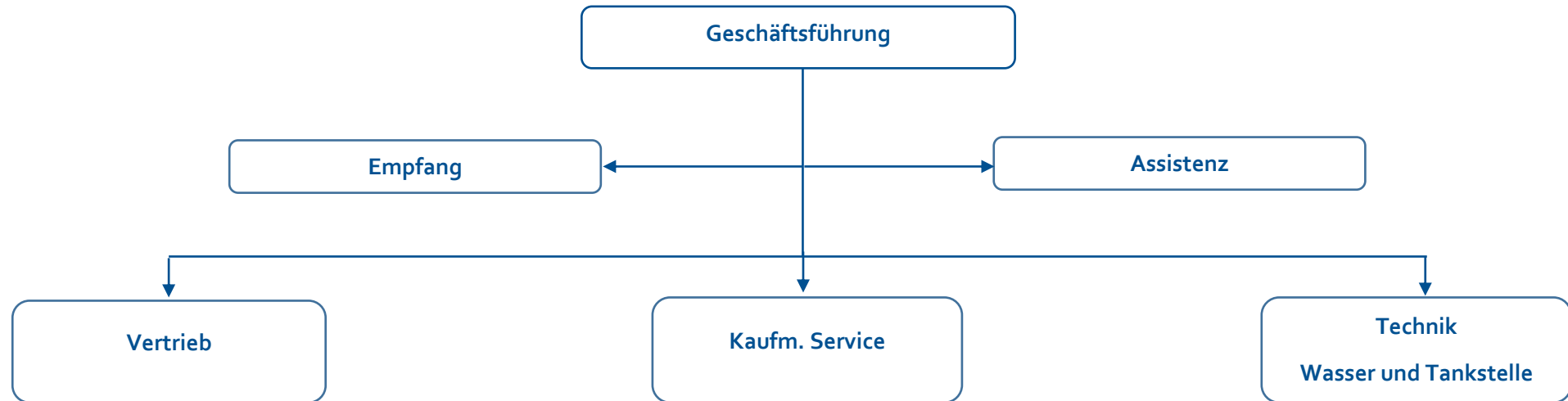


**Stadtwerke Bad Bramstedt GmbH**



- > Beschaffung / Handel
- > Verkauf / Vertrieb
- > Marketing
- > Abrechnung\*
- > Forderungsmanagement
- > Marktkommunikation\*

- > Finanzbuchhaltung
- > Anlagenbuchhaltung
- > Materialwirtschaft
- > Personalabrechnung\*
- > Controlling

- > Anschlusswesen
- > Planung / Bau
- > Wartung / Instandhaltung

\* ganz oder zum Teil an Dritte / Dienstleister fremdvergebene Leistungen